



【注意事項】

- ・積雪が規定値を超えないうちに、必ず雪下ろしをしてください。
- ・雪の重さは雪の状態により大きく変化します。特に湿った雪は比重が重くなりますので、早めに雪下ろしをしてください。
- ・設置基準を満たしていても設置地域の規定により、設置不可の場合もございます。
- ・本製品の取扱いに関しては、日本国内専用です。
- ・設置環境及び天候により、稀に水滴等が生じる場合がございます。
- ・風雨の状況により、雨や雪が吹き込む場合がございます。
- ・施工時、メンテナンス時以外は絶対に屋根の上に乗らないでください。
- ・塩害地域の場合はお問い合わせください。
- ・製品の改造、仕様変更はご遠慮ください。
- ・本カタログの記載内容は予告なしに変更する場合がございます。
- ・使用用途や設置場所により建築確認申請が必要になりますので、建築設計者にご確認ください。

日栄インテック株式会社

環境事業部 太陽光グループ

〒116-0011 東京都荒川区西尾久 7-34-10
TEL：03-6758-5501 FAX：03-3894-0458
URL：https://www.nichieiintec.jp

〈お問い合わせは下記販売店まで〉



Solar CarPort

E-PORT V

アルミ 4 本柱タイプ ソーラーカーポート

E-PORT R

後方支持タイプ ソーラーカーポート

- 積雪対応アルミ架台
- 両面ガラス構造太陽光モジュール
- 耐久性とコストパフォーマンス性

実績に基づく
品質と信頼の
トータルサポート

日栄インテック株式会社

日栄インテックの産業用ソーラーカーポート

E-PORT V

アルミ 4 本柱タイプソーラーカーポート

E-PORT R

後方支持タイプソーラーカーポート

パネル自体が屋根だからローコスト

パネルの上下両面で発電するから効率が良い

選ぶパネルによって両面受光ではないメーカーもございます

さらに導入のメリット

ソーラーカーポートの導入で

- 脱炭素・CO₂削減に貢献
- SDGs（持続可能な開発目標）の実現に貢献

そこで

日栄インテックが
架台メーカーとしてコンシェルジュ対応させていただきます
「総合的な世話係」

施主様

御社

パネルメーカー

設計事務所

システムインテグレーター

施工会社

ファイナンス会社

日栄インテックの独自のネットワークでサポート

- 建築基準法適合
- 使用前自己確認対応
- 飛び火認定取得
(パネルメーカーによる)



飛び火認定書

● 設置実績

【2021 年度設置実績】

・金属加工工場駐車場	32 台	97.2kw	埼玉県
・法人駐車場	40 台	121.5kw	岐阜県
・法人駐車場	40 台	121.5kw	岐阜県
・アミューズメント施設駐車場	16 台	48.6kw	神奈川県
・法人従業員駐車場	20 台	60.8kw	愛知県
・建設会社駐車場	10 台	30.4kw	千葉県
・工場駐車場	22 台	66.8kw	静岡県
・法人従業員駐車場	32 台	97.2kw	千葉県
・法人従業員駐車場	40 台	121.5kw	岐阜県
・法人お客様駐車場	6 台	18.2kw	三重県
・法人お客様駐車場	8 台	24.3kw	岐阜県
・建設会社従業員駐車場	6 台	18.2kw	千葉県
・法人お客様駐車場	6 台	18.2kw	熊本県
・クリニック駐車場	6 台	18.2kw	熊本県
・法人従業員駐車場	40 台	121.5kw	岐阜県
・法人お客様駐車場	6 台	18.2kw	熊本県
・法人従業員駐車場	6 台	18.2kw	熊本県
・法人従業員駐車場	40 台	121.5kw	岐阜県
・クリニック駐車場	6 台	18.2kw	熊本県
・法人従業員駐車場	40 台	121.5kw	岐阜県
・法人従業員駐車場	8 台	24.3kw	宮崎県
・建設会社従業員駐車場	6 台	18.2kw	愛媛県
・法人従業員駐車場	40 台	121.5kw	岐阜県
・クリニック駐車場	6 台	18.2kw	愛知県
・法人お客様駐車場	22 台	66.8kw	香川県
・法人従業員駐車場	40 台	121.5kw	岐阜県
・法人従業員駐車場	40 台	121.5kw	岐阜県
・法人従業員駐車場	7 台	21.3kw	茨城県
・法人従業員駐車場	40 台	121.5kw	岐阜県
・クリニック駐車場	8 台	24.3kw	三重県
・法人従業員駐車場	40 台	121.5kw	岐阜県
・容器製造工場駐車場	6 台	18.2kw	宮崎県
・法人お客様駐車場	6 台	18.2kw	栃木県
・法人お客様駐車場	6 台	24.3kw	兵庫県
・測量設計事務所駐車場	6 台	18.2kw	愛媛県
・法人駐車場	6 台	18.2kw	福島県
・建築設計事務所駐車場	8 台	24.3kw	岐阜県
・建設会社駐車場	20 台	60.8kw	茨城県
・法人従業員駐車場	6 台	18.2kw	福島県
・事業所従業員駐車場	146 台	443.5kw	和歌山県
・法人駐車場	6 台	18.2kw	宮崎県
・クリニック駐車場	6 台	18.2kw	奈良県
・観光施設駐車場	6 台	18.2kw	山口県

【2022 年度設置実績】

・法人駐車場	6 台	18.2kw	長野県
・事業所従業員駐車場	30 台	91.1kw	栃木県
・製作所お客様駐車場	12 台	36.5kw	茨城県
・宗教法人施設駐車場	16 台	48.6kw	鳥取県
・法人従業員駐車場	40 台	121.5kw	岐阜県
・事業所駐車場	16 台	48.6kw	岡山県
・リラクゼーション施設駐車場	10 台	30.4kw	宮崎県
・宗教法人施設駐車場	46 台	139.7kw	鳥取県
・電気工事会社駐車場	6 台	18.2kw	福岡県
・樹脂製造工場駐車場	10 台	30.4kw	神奈川県
・製造工場従業員駐車場	24 台	72.9kw	埼玉県
・教育施設駐車場	8 台	24.3kw	愛知県
・食品加工工場従業員駐車場	8 台	24.3kw	千葉県
・事業所従業員駐車場	80 台	243.0kw	和歌山県
・公共施設駐車場	22 台	66.8kw	沖縄県
・美容関連事業所駐車場	6 台	18.2kw	群馬県
・食品加工工場従業員駐車場	54 台	164.0kw	千葉県
・食品加工工場従業員駐車場	19 台	57.7kw	沖縄県
・法人お客様駐車場	6 台	18.2kw	愛知県
・医療施設お客様駐車場	186 台	565.0kw	栃木県
・塗料工場従業員駐車場	28 台	85.1kw	栃木県
・観光施設お客様駐車場	10 台	30.4kw	鹿児島県
・金属加工工場従業員駐車場	48 台	145.8kw	岐阜県
・製造工場従業員駐車場	226 台	686.5kw	三重県
・木材加工工場従業員駐車場	40 台	121.5kw	熊本県
・建材会社お客様駐車場	10 台	30.4kw	広島県
・観光施設駐車場	6 台	18.2kw	奈良県
・法人従業員駐車場	10 台	30.4kw	北海道
・法人お客様駐車場	24 台	72.9kw	長野県
・建設会社従業員駐車場	38 台	115.4kw	群馬県
・医療関係施設駐車場	8 台	24.3kw	岡山県
・法人お客様駐車場	6 台	18.2kw	愛知県
・介護施設駐車場	20 台	60.8kw	熊本県
・法人従業員駐車場	86 台	261.2kw	栃木県
・事業所従業員駐車場	644 台	1,956.2kw	福島県
・食品加工会社従業員駐車場	19 台	57.7kw	沖縄県
・卸会社従業員駐車場	60 台	182.3kw	千葉県
・鉄工所従業員駐車場	12 台	36.5kw	佐賀県
・法人従業員駐車場	356 台	1,081.4kw	広島県
・法人従業員駐車場	12 台	36.5kw	愛知県
・精密鍛造工業駐車場	58 台	176.2kw	茨城県
・法人お客様駐車場	6 台	18.2kw	福岡県
・法人お客様駐車場	6 台	18.2kw	熊本県
・自動車整備工場駐車場	6 台	18.2kw	愛知県
・樹脂工場従業員駐車場	16 台	48.6kw	千葉県
・物流会社従業員駐車場	18 台	54.7kw	千葉県
・建設会社従業員駐車場	22 台	66.8kw	愛知県
・ゴルフ場お客様駐車場	140 台	430.7kw	千葉県
・ゴルフ場お客様駐車場	119 台	370.7kw	千葉県
・ゴルフ場お客様駐車場	68 台	209.8kw	千葉県
・ゴルフ場お客様駐車場	166 台	533.9kw	千葉県
・ゴルフ場お客様駐車場	112 台	342.9kw	茨城県
・交通機関お客様駐車場	718 台	2,553kw	広島県

【E-port V 設置実績推移】

292 基
1.48Mw

1,038 基
5.29Mw

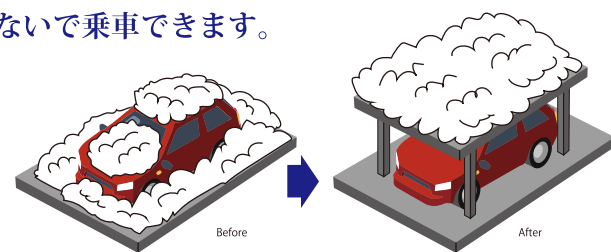
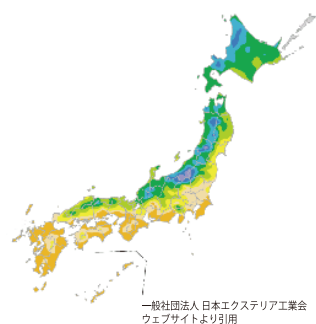
2,271 基
12.61Mw

2022 年 12 月までの実績

〈E-port V 積雪仕様〉

●全5段階の積雪仕様。大切な車を雪から守り、雪下ろししないで乗車できます。

- 多積雪仕様 150cm 以下
- 積雪仕様 120cm 以下
- 準積雪仕様 99cm 以下
- 標準仕様 60cm 以下
- 沖縄仕様 0cm



*積雪仕様はパネルメーカーによって異なります。
*設置場所の垂直積雪量をご確認の上ご用命ください。
*設置場所の垂直積雪量、凍結深度等ご不明な点は販売員にご相談ください。

〈E-port V のこだわり① 独自二重止水構造〉

●ソーラーカーポートの最大の弱点を克服。
経年劣化して雨水が流入するのをコントロールします。

ソーラーカーポート最大の弱点であった「経年劣化時の車室内への雨水の流入」を E-port V 独自のガスケット + 止水板、2 つの止水構造で水の流れをコントロール。長期使用時も安心の止水構造となっております。



1. 止水なし：パネル敷設時



2. 一次止水：ガスケット施工時



3. 二次止水：止水板施工時

〈E-port V のこだわり② 太陽光発電パネル（両面ガラス）専用ソーラーカーポート〉

●長持ち施工で、劣化やメンテナンスコストを大幅に削減しました。

太陽光パネル自体が屋根だから過酷な環境下や強い紫外線でも長持ち。施工時の施工工数とコストを大幅に改善し、折板屋根仕様カーポートに見られる長期間使用時の折板屋根部分の劣化と長期メンテナンスコストを大幅に改善。



長期間使用時の
折板屋根部のサビ被害写真

〈E-port V のこだわり③ 安心の長期保証〉

●カーポート本体は**10年**の長期保証 ※1

●太陽光発電機器は**12年～25年**の長期保証 ※2

開発～設計、製造すべての工程を日栄インテック（工場：千葉県）での国内一貫生産体制を実現。本体は完全国内生産の「Made in Japan」。カーポート本体はアルミを採用しサビにも強く、耐久性と強度を両立することにより 10 年の長期保証を実現。屋根でもあり天井を兼ねる太陽光パネルも安心の最長 25 年製品保証。

※1 主要構造材以外 1 年保証

※2 パネルメーカーにより異なります

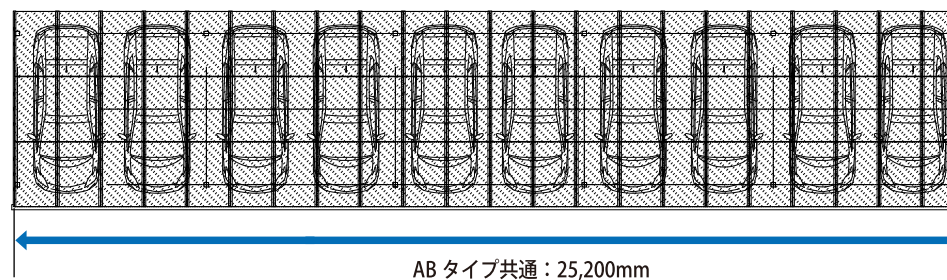
架台本体 10 年保証

〈E-port V 基本製品仕様〉

アルミ主構造材		JIS H4100 A6N01A-T5 材 (A6005CS-T5)			
アルミ表面処理		JIS H8602 A1 種 陽極酸化塗装複合皮膜			
構造設計		建築基準法に基づいた構造計算により構造設計			
耐風圧	設計用基準風速 VO (m/s)	38m/s(沖縄仕様 46m/s)			
	地表面粗度区分	III			
	用途係数	I=1.0			
耐積雪	地上垂直積雪量 Zs(cm 以下)	60cm 以下	99cm 以下	120cm 以下	150cm 以下
	雪の平均単位荷重 P(N/ m ² ・cm)	20		30	
耐地震	設計用水平震度	Kh=0.3			
	地震地域係数	Z=1.0			
	用途係数	I=1.0			
重塩害仕様		海岸線 300m までは通常仕様 (300m 未満は重塩害仕様)			

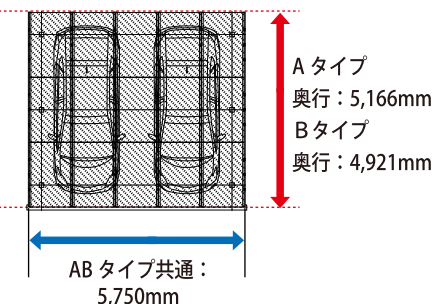
〈E-port V 標準架台仕様図面〉

〈10 台用〉



AB タイプ共通：25,200mm

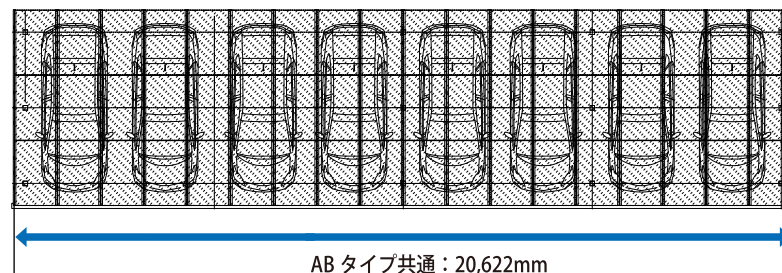
〈2 台用〉



AB タイプ共通：
5,750mm

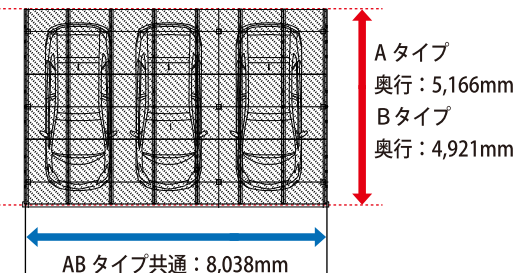
A タイプ
奥行：5,166mm
B タイプ
奥行：4,921mm

〈8 台用〉



AB タイプ共通：20,622mm

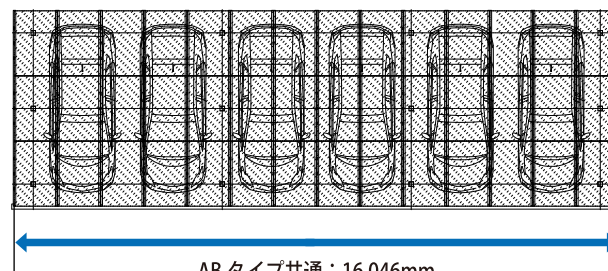
〈3 台用〉



AB タイプ共通：8,038mm

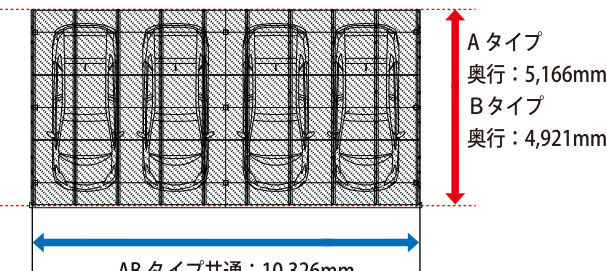
A タイプ
奥行：5,166mm
B タイプ
奥行：4,921mm

〈6 台用〉



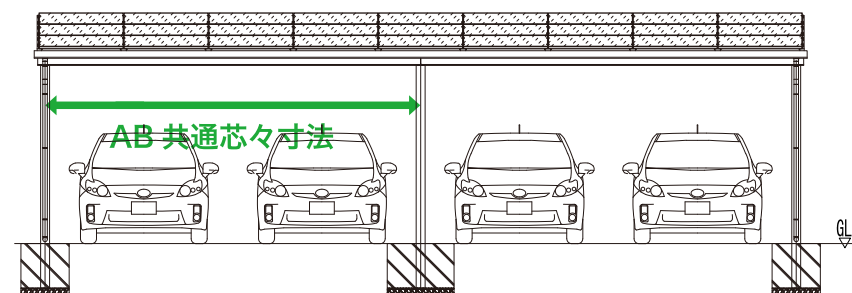
AB タイプ共通：16,046mm

〈4 台用〉



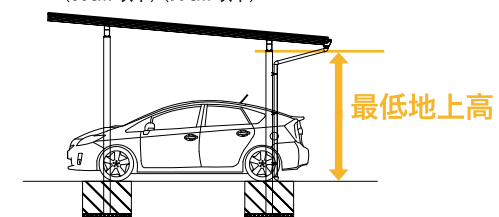
AB タイプ共通：10,326mm

A タイプ
奥行：5,166mm
B タイプ
奥行：4,921mm



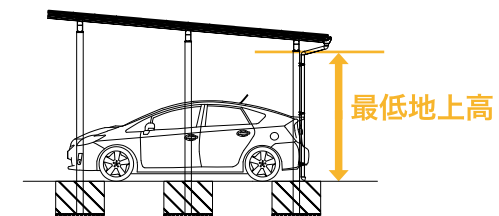
AB 共通芯々寸法

標準積雪・準積雪仕様 側面図
(60cm 以下) (99cm 以下)



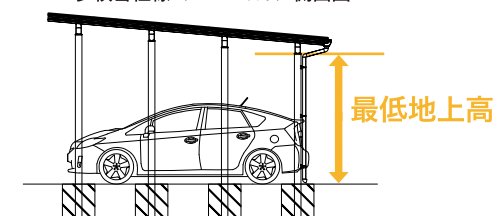
最低地上高

積雪仕様 (120cm 以下) 側面図



最低地上高

多積雪仕様 (150cm 以下) 側面図



最低地上高

自社設計自社製造の一貫生産体制だから現場の様々な環境や
施主様のご希望に対し最適提案のお手伝いが可能です。

*建築基準法等法令の範囲内でのご提案となります。



幅広い駐車場にも対応可能



GL 不陸調整による
段違い設置例

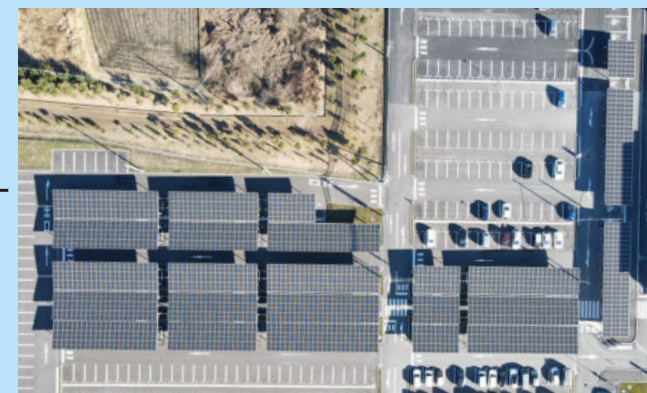


グリーンベルト (歩行者通路)
への設置例

千葉県旭市 食品工場
駐車台数：150 台
DC 容量：964kw



栃木県日光市 医療センター
駐車台数：186 台
DC 容量：565kw



車幅の広い駐車場への設置例（柱間 3,650mm）
妊婦の方や高齢者の方など建屋への移動にご負担が大きい方の専用駐車スペース用



建屋までの歩道（グリーンベルト）への設置例
利用者の方が雨に濡れにくく、通常時発電を確保しながら利便性の向上を同時に訴求



千葉県原市原市ゴルフクラブ
駐車台数：140 台 DC 容量：430.68kw



茨城県つくば市ゴルフクラブ
駐車台数：112 台 DC 容量：342.99kw



千葉県大多喜町ゴルフクラブ
駐車台数：166 台 DC 容量：513.93kw



茨城県つくば市 研究施設駐車場
駐車台数：20 台 DC 容量：57kw



栃木県真岡市 工場従業員駐車場
駐車台数：24 台 DC 容量：70.2kw



広島県尾道市 配送センター駐車場
駐車台数：356 台 DC 容量：1081.4kw



千葉県佐倉市ゴルフクラブ
駐車台数：119 台 DC 容量：370.74kw



千葉県勝浦市ゴルフクラブ
駐車台数：68 台 DC 容量：209.79kw



埼玉県栗橋市ゴルフクラブ
駐車台数：48 台 DC 容量：131.22kw



茨城県龍ヶ崎 従業員駐車場
駐車台数：20 台 DC 容量：57kw



岐阜県大垣市 従業員駐車場
駐車台数：48 台 DC 容量：145.8kw



福島県白河市 事業所従業員駐車場
駐車台数：644 台 DC 容量：1956.2kw

〈架台寸法 A タイプ〉
片面発電両面ガラスモジュール



CS6R-430H-AG

モジュール変換効率・・・22.0%
公称最大出力・・・・・・・430w



表面	裏面
2 台用 15 枚 6.45kw	
3 台用 21 枚 9.03kw	
4 台用 27 枚 11.61kw	
6 台用 42 枚 18.06kw	
8 台用 54 枚 23.22kw	
10 台用 66 枚 28.38kw	

〈架台寸法 A タイプ〉
両面発電モジュール



DM405M10-B54HST

モジュール変換効率・・・20.74%
公称最大出力・・・・・・・405w



表面	裏面
2 台用 15 枚 6.075kw	
3 台用 21 枚 8.505kw	
4 台用 27 枚 10.935kw	
6 台用 42 枚 17.01kw	
8 台用 54 枚 21.87kw	
10 台用 66 枚 26.73kw	

〈架台寸法 B タイプ〉
両面発電モジュール



NER156M590B-MDD

モジュール変換効率・・・21.2%
公称最大出力・・・・・・・590w



表面	裏面
2 台用 10 枚 5.90kw	
3 台用 14 枚 8.26kw	
4 台用 18 枚 10.62kw	
6 台用 28 枚 16.52kw	
8 台用 36 枚 21.24kw	
10 台用 44 枚 25.96kw	

【選べるモジュール】

他メーカー太陽光パネルにも対応可能

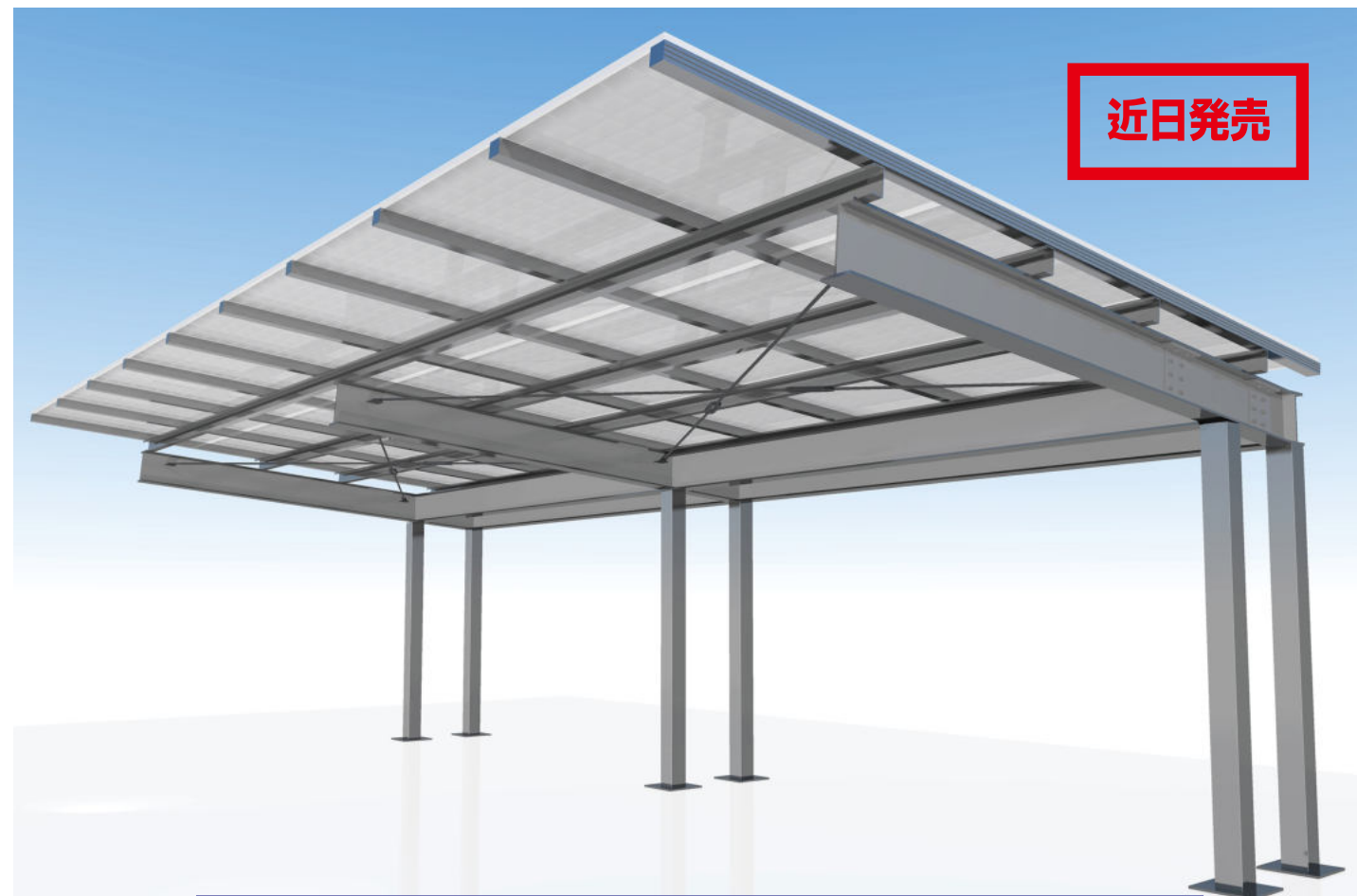
メーカー及びモデルごとの対応可否の詳細は
営業担当者までご相談ください。

*対応可能範囲は建築基準法、消防法の範囲内となります。
一部対応不可能なメーカー、太陽光パネルサイズもございます

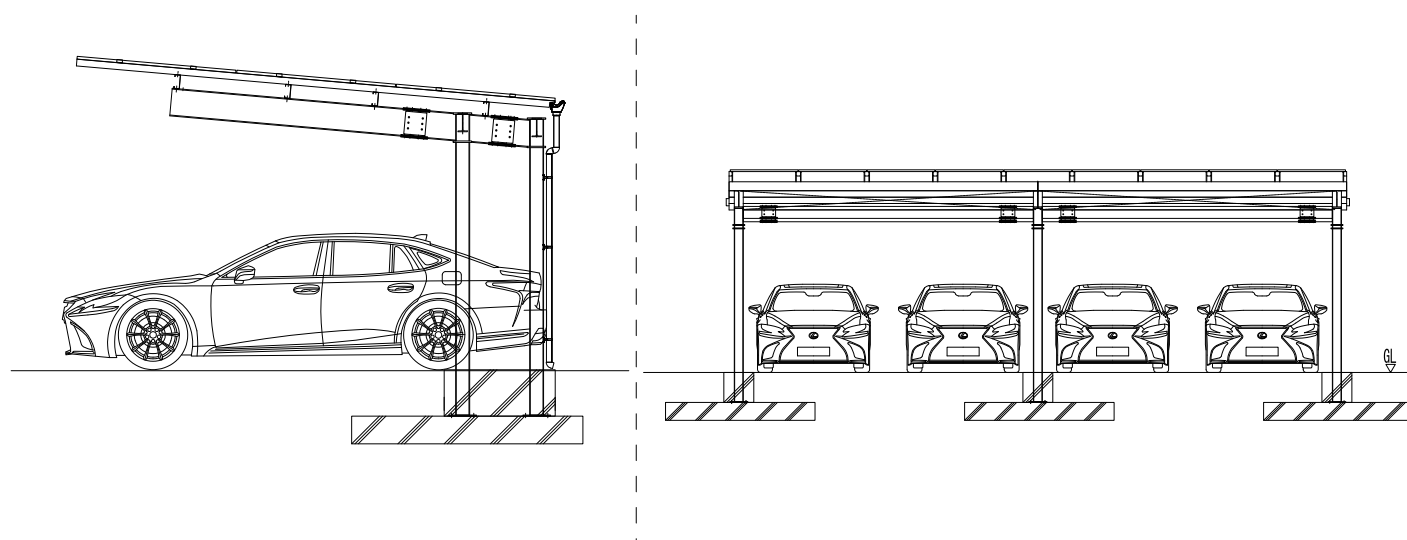
E-PORT R

後方支持タイプ ソーラーカーポート

近日発売



一般のお客様の乗り入れが想定される施設に
片持ち式で、車の出し入れがスムーズ



工場・店舗の屋根に 太陽光発電パネル設置金具 スーパーハゼグリップ AX

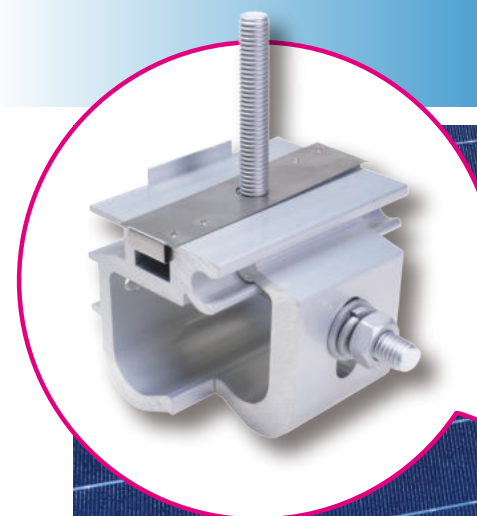
ハゼ式
折板屋根設置型

金具

「丸ハゼ」「片丸ハゼ」「角ハゼ」
に対応できる

高強度
軽量化

マルチに使える掴み金具



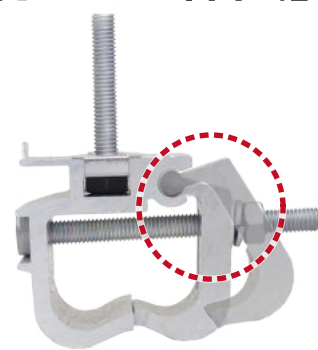
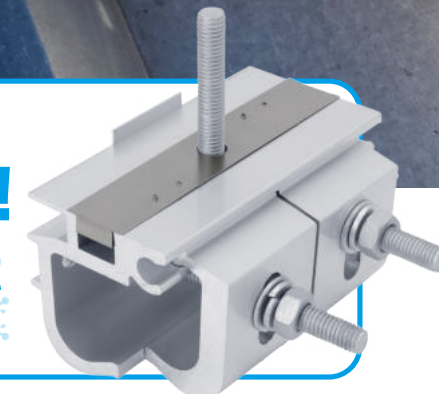
- ・太陽電池モジュール
- ・ケーブルラック
- ・接続箱 など



NEW!

積雪仕様 新登場！
積雪 150cm 地域に対応

劇的な施工性を
実現した「蝶番式」



耐久性

アルミ＋
陽極酸化塗装
複合皮膜仕上

止水性

屋根破損を抑えた
やさしい掴み固定

機能性

アースプレート
が標準搭載

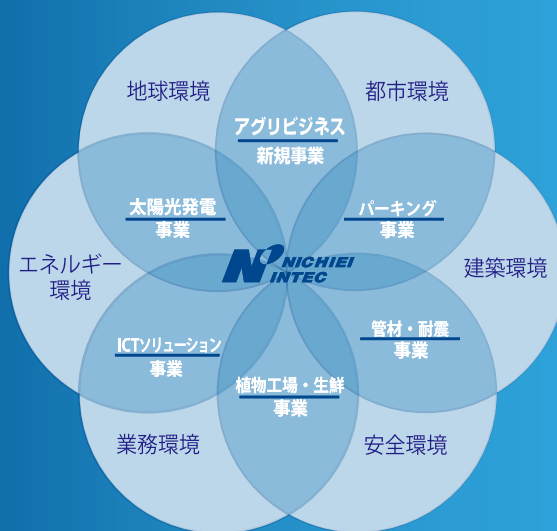
施工性

ナットを外さず
屋根に固定

各構成部品を外すことなく施工でき、工数削減の機能を集約

SDGs 持続可能な開発目標の実

現に貢献する6つの事業展開



技術革新により (CO₂ 削減への貢献) 省力化・省コスト化を実現 管材・耐震事業 <p>ライフラインを支え、安心・安全な生活空間づくりに貢献しています。</p>	クリーンなエネルギーで、環境負荷を低減する 太陽光発電事業 <p>架台・金具を独自開発、設置計画から施工までトータルに対応し、環境社会の実現に貢献。</p>	住み続けられる都市環境への貢献 パーキング事業 <p>独自設計・自社製造の高品質な製品を施工～保守まで行い、最適運営をご提案。</p>	気候変動や食糧問題への貢献 日栄インテックの「農」と「食」のネクスト・アグリ事業 植物工場・生鮮事業 <p>【スーパーリングシステム】 SUPER COOLING SYSTEM 生鮮倉庫事業 革新的な新技術により、生鮮食品（野菜、果物など）の鮮度の長期維持・保存を実現。 【スーパーアグリ・プラント】 日栄インテックの未来の農業 人工光型コンテナ植物工場</p>	自然や生態系の保全に貢献 日栄インテックの「農」と「食」のネクスト・アグリ事業 新規事業 (アグリビジネス) <p>送粉昆虫 天敵製剤 自然の摂理を活用し、安心安全な農業へ貢献 研究から販売まで、一貫した生産資材</p>
--	--	---	--	---

会社概要

▶ 会社概要

商 号 日栄インテック株式会社
 創 業 昭和49年8月1日
 設 立 昭和53年4月22日
 資 本 金 13億円(資本合計)
 役 員 代表取締役 高橋 善晴
 常務取締役 西川 嘉俊
 取締役 松平 康弘
 取締役 高梨 知彦
 取締役 西田 和明
 監査役 植木 秀敏
 従 業 員 1,000名(連結)
 取引銀行 みずほ銀行
 三井住友銀行
 三菱UFJ銀行
 リソナ銀行
 商工中金

▶ 主な事業内容

- 配管・電設資材の製造／販売
- 天井落下防止システムの製造／販売／施工
- 立体駐車場装置の企画／製造／販売
- 制御盤開発／製造／販売
- 太陽光発電システムの製造／販売
- 植物育成用LEDの企画／製造／販売
- バルコニー・RFID・業務用タブレットの企画／製造／販売
- IoTデバイスの企画／製造／販売
- 植物工場の企画／製造／販売
- 生鮮倉庫の企画／製造／販売

▶ 関連企業

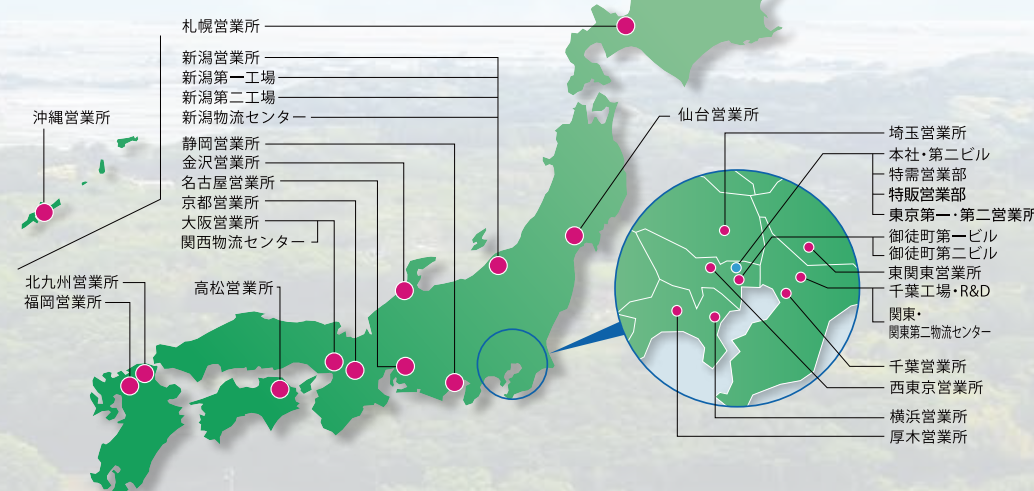
- 上海日栄天客金属工業有限公司(上海工場)…[製造業]
- NIC金属加工有限公司(ベトナム工場)…[製造業]
- 株式会社イーハイブ…[インターネット関連事業]
- 日栄グリーンエナジー株式会社…[売電事業]
- 日栄サポート&サービス株式会社…[ESCO(エスコ)事業]
- 株式会社クリーンファーム…[植物工場 販売・支援事業]
- 株式会社アグリ総研／株式会社アグリセクト(順不同)

▶ 主な販売先

- (1)国土交通省・UR都市機構
 - (2)全国有力材商社
 - (3)大手ゼネコン
 - (4)大手デベロッパー
 - (5)大手建設設計事務所
 - (6)大手電気メーカー
 - (7)NTT各社
 - (8)JR各社
- 順不同、敬称略

全国の営業拠点と年間生産体制

全国 25 営業拠点によるサポート体制



管材事業部
配管支持金具

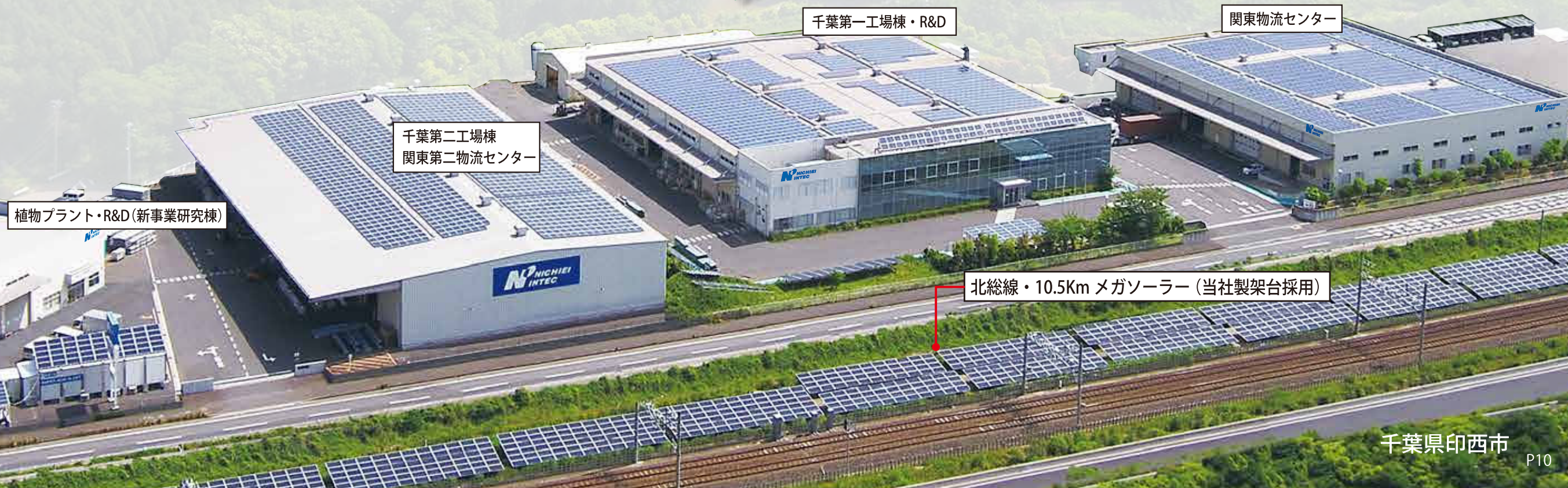


ひとつの金具がすべてを変える

らく吊X

GOOD DESIGN AWARD
2022年度受賞

日栄インテック株式会社の「らく吊X」が「2022年グッドデザイン賞」を受賞しました。



千葉県印西市